

INVESTICE DO ROZVOJE VZDĚLÁVÁNÍ

Škola:	Střední škola obchodní, České Budějovice, Husova 9
Projekt MŠMT ČR:	EU PENÍZE ŠKOLÁM
Číslo projektu:	CZ.1.07/1.5.00/34.0536
Název projektu školy:	Výuka s ICT na SŠ obchodní České Budějovice
Šablona V/2:	Inovace a zkvalitnění výuky směřující k rozvoji odborných kompetencí žáků středních škol
Číslo šablony:	VY_52_INOVACE_ODV_854
Předmět:	Odborný výcvik
Tématický okruh:	Prodej a technika prodeje
Autor, spoluautor:	Andrlíková Mária
Název DUMu:	Vysavače
Pořadové číslo DUMu:	10
Stručná anotace:	Materiál seznamuje žáky s prodejem a technikou vysavačů. Druhy vysavačů a funkce.
Ročník:	4.
Obor vzdělání:	66-41-L/01 Obchodník
Metodický pokyn:	Výklad při prezentaci, nácvik komunikace, ukázka sortimentu vysavačů.
Výsledky vzdělávání:	Žák aktivně komunikuje se zákazníkem a vytváří otázky ke zjištění přání zákazníka. Žáci si vypracují zadané úkoly.
Vytvořeno dne:	20.2.2013
Pokud není uvedeno jinak, uvedený materiál je z vlastních zdrojů autora.	

Nabídka vysavačů

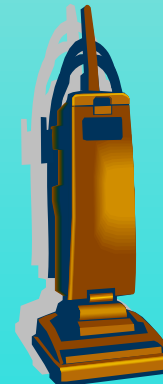
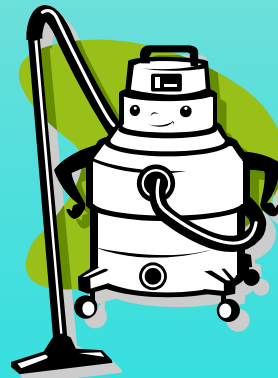
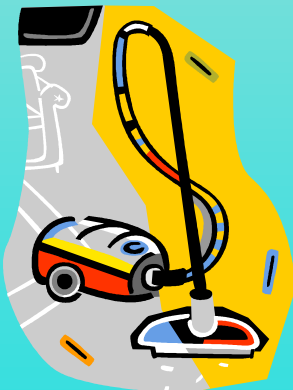


Použití otázek k prodeji vysavačů

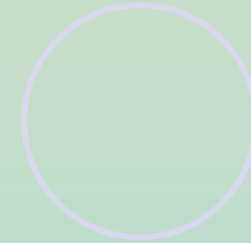
❖ Co všechno by váš vysavač měl umět?

Vysavače – druhy

- sáčkové, bezsáčkové, víceúčelové, tyčové – akumulátorové (síťové)
- ruční akumulátorové, automatické.



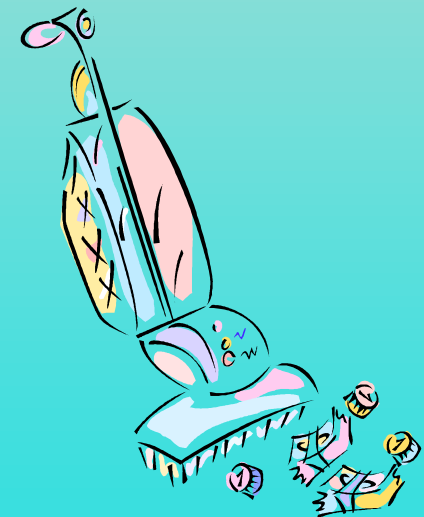
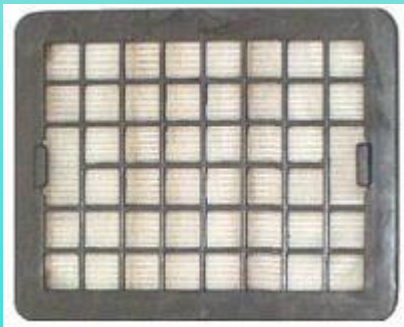
Druhy vysavačů:



❖ Jak velké prostory a jaký povrch vysáváte?

● (plovoucí podlahy, koberce, dlažbu)

❖ Je u vás doma někdo alergik? (Hepa filtry č. 13)



Druhy vysavačů:

❖ Vysáváte auto? (ruční vysavač)



❖ Uvažujete o čištění kobereců?

● (víceúčelové na suché a mokré vysávání)



❖ Máte doma zvířata? (vhodný na zvířecí chlupy)

Výkon vysavače



- Výkon vysavače:
- Je pro vás důležité vysávat rychle a
- s velkým výkonem motoru?
- (1 200 – 2200 W)
- nebo eko vysavače o 35% úspornější
- (s velkým sacím výkonem (500W) při nízkém příkonu(1250W)

Hlučnost a design

- Hlučnost:

- ❖ Je pro vás zásadní, aby vysavač byl tichý?

- (75 - 82db)

- Design

- ❖ Chcete klasický nebo moderní vysavač(eko)?

- ❖ Je pro vás důležitý vzhled, barva?

Výbava a doplňky



- ❖ Jaké příslušenství jste měli dosud?
- ❖ Co jste postrádali u starého vysavače?
 - (turbohubice, hubice na tvrdé podlahy,
 - speciální sáčky až na 2-6kg, elektronickou regulaci vysavače, délka přívodního kabelu

Pracovní úkoly v prodejně:

- ❖ 1. Tržní druhy vysavačů v prodejně.
- ❖ 2. Najděte na prodejně vysavače vhodné pro alergiky (značky).
- ❖ 3. Najděte na prodejně vysavače vhodné pro domácí mazlíčky.
- ❖ 4. Které značky vysavačů jsou Eko?

Pracovní úkoly na prodejně:

- ❖ 5. U tyčového aku vysavače zjistěte pracovní napětí(např. 12V, 18V, 24V) a dobu chodu.
- ❖ 6. Zjistěte výkon(příkon motoru) vysavačů.
- ❖ 7. Značky robotických vysavačů, jaké mají výhody a nevýhody.



Citace a použité materiály:

- Klipart sady Microsoft Office
- Fotografie z prodejen